

Adeste fideles

(melodia irlandese del sec. XVIII)

Antonio Eros Negri

2019

tempo ordinario

(♩ = 104)

soli o favoriti
(ad modum tubae)

Soprano



A - de - ste fi - de - les, lae - ti tri - um - phan - tes: Ve -
soli o favoriti ter - ni Pa - ren - tis splen - do - rem æ - ter - num, ve -
(ad modum tubae)

Alto



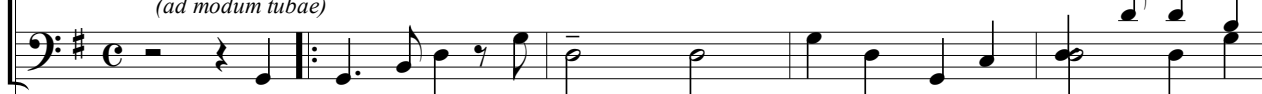
A - de - ste fi - de - les, lae - ti tri - um - phan - tes: Ve -
soli o favoriti ter - ni Pa - ren - tis splen - do - rem æ - ter - num, ve -
(ad modum tubae)

Tenore



A - de - ste fi - de - les, lae - ti tri - um - phan - tes: Ve -
soli o favoriti ter - ni ren - tis splen - do - rem æ - ter - num, ve -
(ad modum tubae)

Basso



A - de - ste fi - de - les, lae - ti tri - um - phan - tes: Ve -
ter - ni Pa - ren - tis splen - do - rem æ - ter - num, ve -

Organo



S.



ni - te, ve - ni - te in Be - thle - hem: Na - tum vi -
la - tum sub car - ne vi - de - bi - mus, De - um in -

A.



ni - te, ve - ni - te in Be - thle - hem: Na - tum vi -
la - tum sub car - ne vi - de - bi - mus, De - um in -

T.



ni - te, ve - ni - te in Be - thle - hem: Na - tum vi -
la - tum sub car - ne vi - de - bi - mus, De - um in -

B.



- ni - te, in Be - thle - hem: Na - tum vi -
la - tum vi - de - bi - mus, De - um in -

Org.



Adeste fideles

11

S.
de - te Re-gem an - ge - lo - rum. Ve - ni - te a - do - re - mus, ve -
fan - tem pan - nis in - vo - lu - tum.

A.
de - te Re-gem an - ge - lo - rum. Ve - ni - te a - do - re - mus, ve -
fan - tem pan - nis in - vo - lu - tum.

T.
8 de - te Re-gem an - ge - lo - rum. Ve - ni - te a - do - re - mus, ve -
fan - tem pan - nis in - vo - lu - tum.

B.
de - te Re-gem an - ge - lo - rum. Ve - ni - te a - do - re - mus, ve -
fan - tem pan - nis in - vo - lu - tum.

Org.

16

S.
ni - te a - do - re - mus, ve - ni - te a - do - re - mus Do - mi - num.

A.
ni - te a - do - re - mus, ve - ni - te a - do - re - mus Do - mi - num.

T.
8 ni - te a - do - re - mus, ve - ni - te a - do - re - mus Do - mi - num.

B.
ni - te a - do - re - mus, ve - ni - te a - do - re - mus Do - mi - num.

Org.

23

S. *Tutti*
En gre - ge re - li - cto hu-mi-les ad cu - nas, vo-
Pro no - bis e - ge - num et fœ-no cu-ban - tem__

A. *Tutti*
En gre - ge re - li - cto hu-mi-les ad cu - nas, vo-
Pro no - bis e - ge - num et fœ-no cu-ban - tem__

T. *Tutti*
En gre - ge re - li - cto hu-mi-les ad cu - nas, vo-
Tutti Pro no - bis e - ge - num et fœ-no cu-ban - tem__

B. *Tutti*
En gre - ge re - li - cto hu-mi-les ad cu - nas, vo-
Pro no - bis e - ge - num et fœ-no cu-ban - tem__

Org.

30

S. ca - ti pa - sto - res ad - pro - pe - rant, et nos o - van - ti gra - du fe - sti -
piis fo - ve - a - mus am - ple - xi - bus; sic nos a - man - tem quis non re - da -

A. ca - ti pa - sto - res ad - pro - pe - rant, et nos o - van - ti gra - du fe - sti -
piis fo - ve - a - mus am - ple - xi - bus; sic nos a - man - tem quis non re - da -

T. ca - ti pa - sto - res ad - pro - pe - rant, et nos o - van - ti gra - du fe - sti -
piis fo - ve - a - mus am - ple - xi - bus; sic nos a - man - tem quis non re - da -

B. ca - ti pa - sto - res ad - pro - pe - rant, et nos o - van - ti gra - du fe - sti -
piis fo - ve - a - mus am - ple - xi - bus; sic nos a - man - tem quis non re - da -

Org.

Adeste fideles

4

37

S. ne - mus. Ve - ni - te a - do - re - mus, ve - ni - te a - do - re - mus, ve - ni - te a - do - ma - ret?

A. ne - mus. Ve - ni - te a - do - re - mus, ve - ni - te a - do - re - mus, ve - ni - te a - do - ma - ret?

T. ne - mus. Ve - ni - te a - do - re - mus, ve - ni - te a - do - re - mus, ve - ni - te a - do - ma - ret?

B. ne - mus. _____ ve - ni - te a - do - re - mus, ve - ni - te a - do - ma - ret? _____

Org.

43

S. re - mus Do - mi - num. *soli o favoriti (ad modum tubae)* Æ

A. re - mus Do - num. *soli o favoriti (ad modum tubae)* Æ

T. re - mus Do - mi - num. *soli o favoriti (ad modum tubae)* Æ

B. re - mus Do - mi - num. *soli o favoriti (ad modum tubae)* Æ

Org. *Fine*